

# PUISTOKYLÄ

ALUSTAVA VIITESUUNNITELMA

10.8.2022

# MAANKÄYTTÖVAIHTOEHDOT



**VAIHTOEHTO A**

60 000 kem<sup>2</sup>

korttelitehokkuus

$e^k = 0,58$

aluetehokkuus

$e^a = 0,18$



**VAIHTOEHTO B**

50 000 kem<sup>2</sup>

korttelitehokkuus

$e^k = 0,48$

aluetehokkuus

$e^a = 0,15$



**VAIHTOEHTO C**

41 000 kem<sup>2</sup>

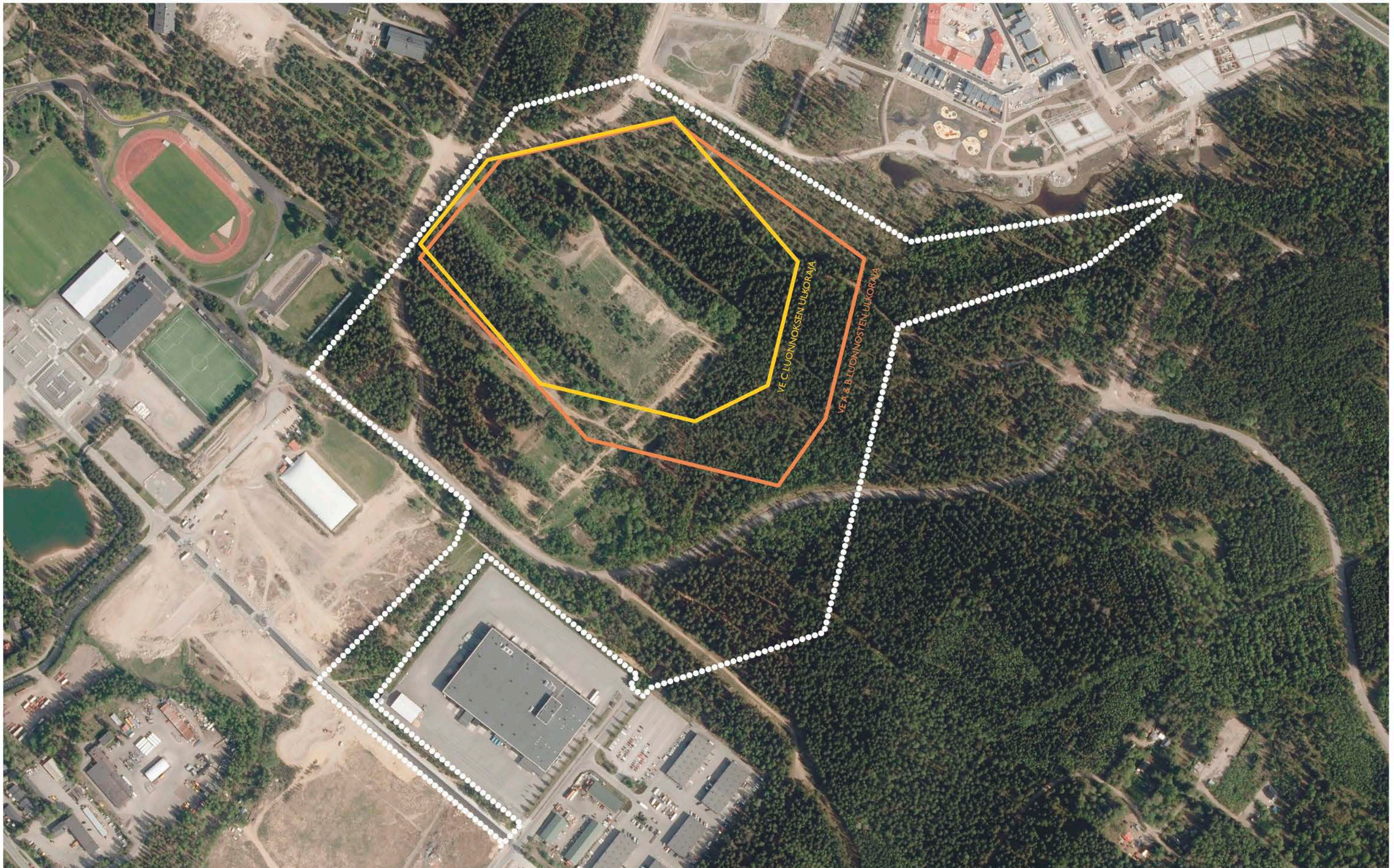
korttelitehokkuus

$e^k = 0,58$

aluetehokkuus

$e^a = 0,12$

# VAIHTOEHDOT ORTOKUVASSA



# VAIHTOEHTO A - HAVAINNEKUVA



Alueen urbaanissa keskiosassa kerrostaloja aukion ympärillä ja reunoilla yhtiömuotoista rivi- ja paritaloasumista. Rakentamisen eteläreuna rajautuu vanhan ampumaradan maavalleihin. Vanhaa metsää kaadetaan rakentamisen tieltä jonkin verran. Metsäiset viheryhteydet säilyvät alueen ympärillä. Jalankulku- ja pyöräily-yhteys etelään Kuntoilijantien kautta Meira Novan kiinteistön luoteispuolelta.

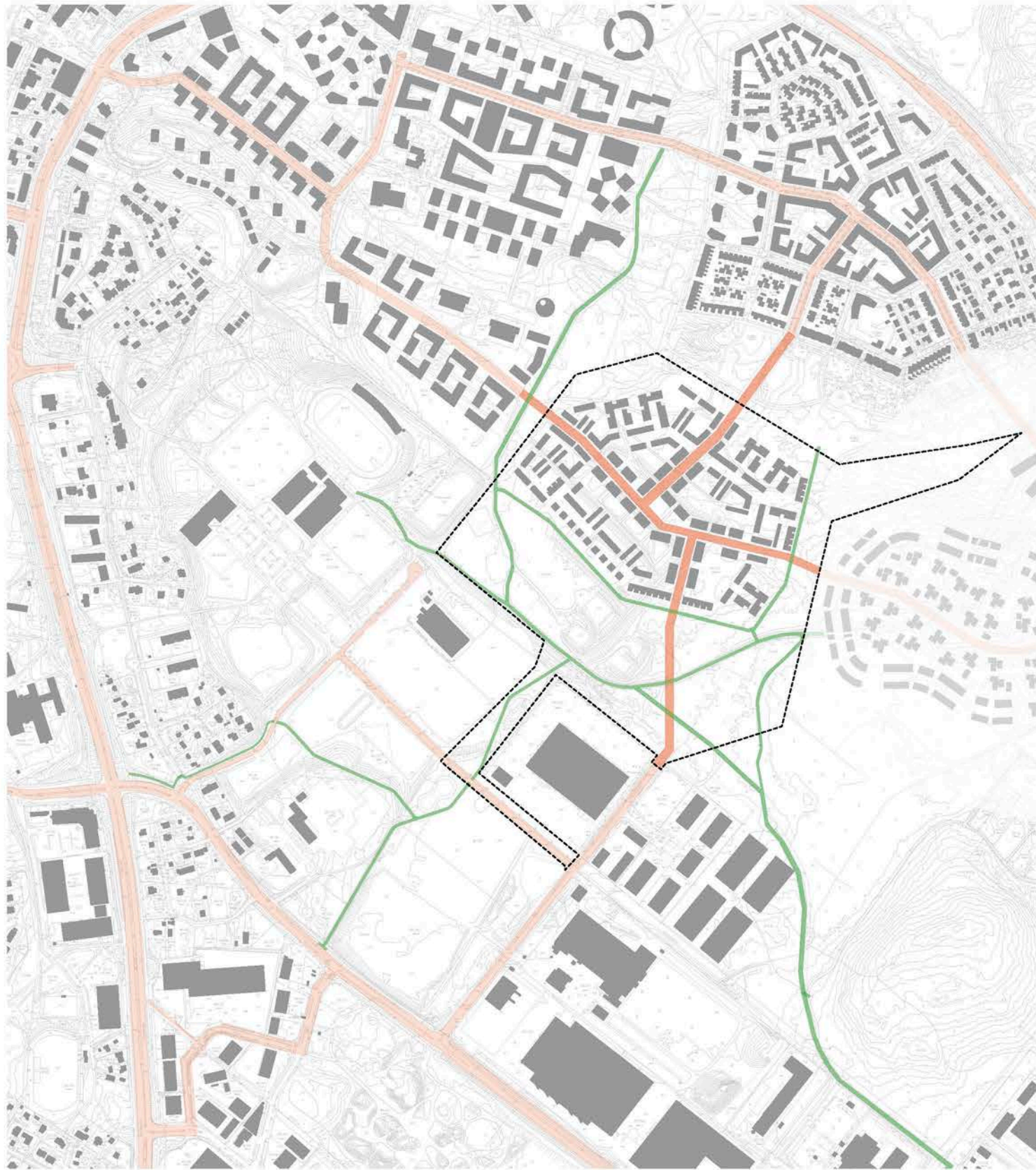
- + Kyläaukio
- + Yhteysmahdollisuus itään
- + Monimuotoisesti rakentamista
- Olemassaolevaa vanhaa metsää poistuu n. 15%, (40% vähemmän vuoden 2013 luonnoksiin verrattuna)

Kortteli	ala	e	kem
AKR 1	7 700	0,79	6 100
AKR 2	12 500	0,80	10 000
AKR 3	5 200	0,79	4 100
AKR 4	18 800	0,79	14 800
AP 1	9 400	0,45	4 200
AP 2	17 600	0,45	8 000
AP 3	17 000	0,40	6 800
AP 4	9 500	0,39	3 700
AP 5	2 200	0,41	900
AO I	4 800	0,29	1 400
<b>Yhteensä</b>	<b>104 700</b>	<b>0,57</b>	<b>60 000</b>

Katua **2320 m**  
**41 800 m<sup>2</sup>**

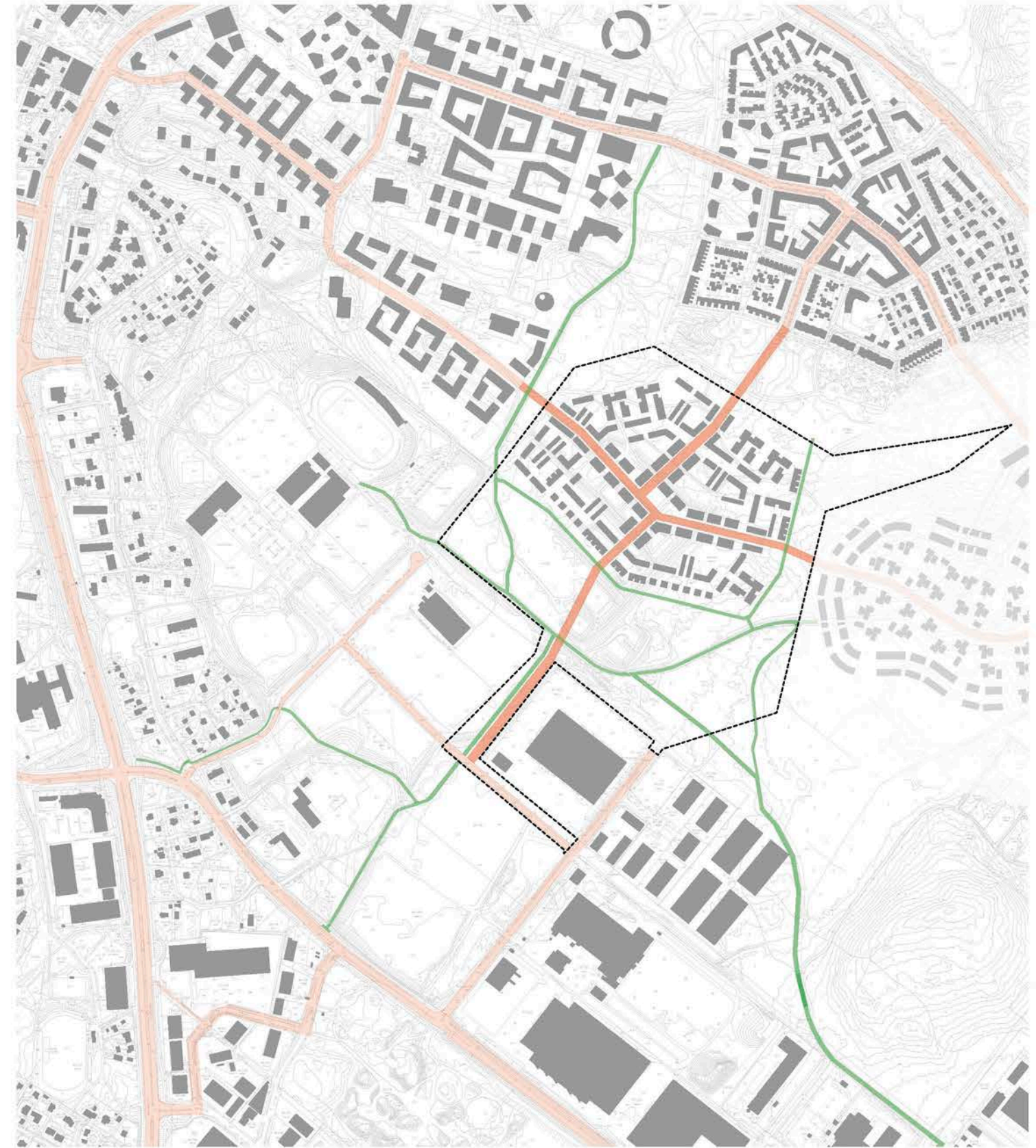
1 ylikulkusilta  
2 alikulkutunnelia

# VAIHTOEHTO A - ALAVAIHTOEHDOT



## VAIHTOEHTO A1

Liittyminen liikenneverkkoon Palkkitien kautta. Palkkitietä kehitetään jalankululle ja pyöräilylle sopivammaksi. Jalankulku- ja pyöräily-yhteys urheilukeskuksen läpi länteen.



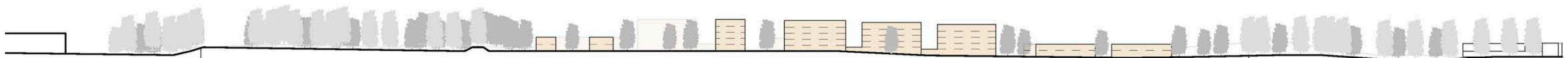
## VAIHTOEHTO A2

Liittyminen liikenneverkkoon Meira Novan kiinteistön luoteispuolelta Kuntoilijantielle, Kuntoilijantietä Palkkitielle, ja siitä edelleen Fallbackantielle.

# VAIHTOEHTO A - ILMAKUVA JA ALUELEIKKAUS



ILMAKUVA



Latu

Puistokylä

Rykmentinpuisto

ALUELEIKKAUS 1:2000

# VAIHTOEHTO A - LIITTYMINEN YMPÄRISTÖÖN



# VAIHTOEHTO B - HAVAINNEKUVA



Alueen urbaanissa keskiosassa rivitalorakentamista aukion ympärillä ja reunoilla yhtiömuoto-ista rivi- ja paritalo-asumista. Rakentamisen eteläreuna rajautuu vanhan ampu-  
maradan maavalleihin. Vanhaa metsää kaadetaan rakentamisen tieltä jonkin verran. Metsäiset viher-yhteydet säilyvät alueen ympärillä. Yhteys etelään Palkkitien kautta.

- + Kyläaukio
- + Yhteysmahdollisuus itään
- + Monimuotoisesti rakentamista, ei kerrostaloja
- Olemassaolevaa vanhaa metsää poistuu n. 15%, (40% vähemmän vuoden 2013 luonnoksiin verrattuna)

Kortteli	ala	e	kem
AP 1	2 800	0,46	1 300
AP 2	17 600	0,45	8 000
AP 3	17 000	0,45	7 700
AP 4	9 500	0,44	4 200
AP 5	1 100	0,55	600
AP 6	21 800	0,55	12 000
AP 7	7 700	0,55	4 200
AP 8	12 500	0,54	6 800
AP 9	5 200	0,54	2 800
AO	7 900	0,30	2 400
<b>Yhteensä</b>	<b>103 100</b>	<b>0,48</b>	<b>50 000</b>

Katua **2320 m**  
**41 100 m<sup>2</sup>**

1 ylikulkusilta  
2 alikulkutunnelia

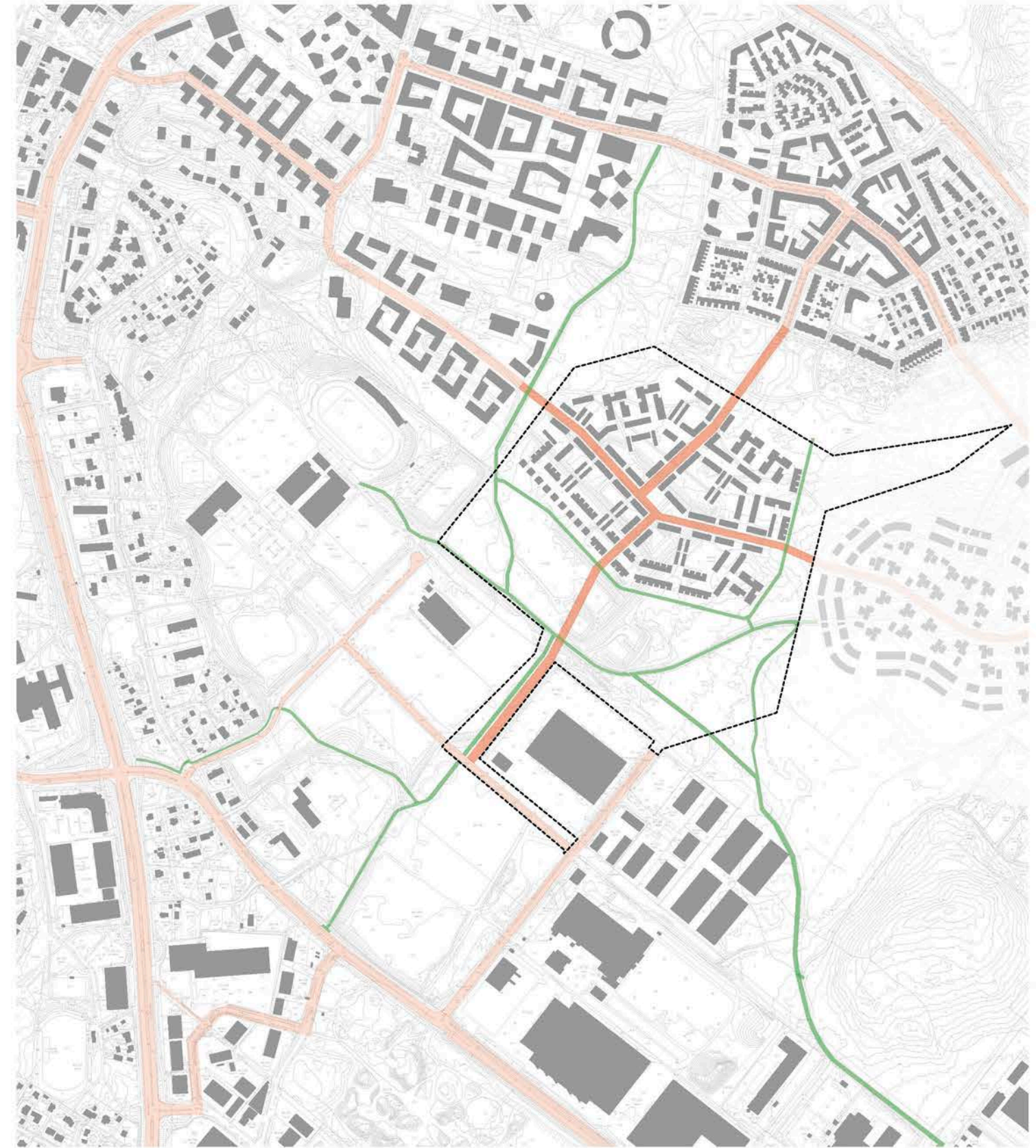


# VAIHTOEHTO B - ALAVAIHTOEHDOT



## VAIHTOEHTO B1

Liittyminen liikenneverkkoon Palkkitien kautta. Palkkitietä kehitetään jalankululle ja pyöräilylle sopivammaksi. Jalankulku- ja pyöräily-yhteys urheilukeskuksen läpi länteen.



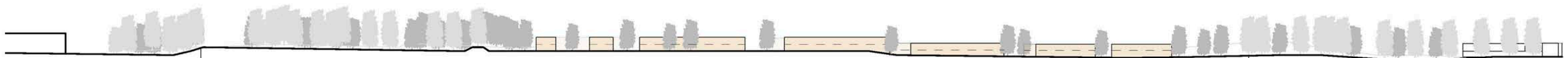
## VAIHTOEHTO B2

Liittyminen liikenneverkkoon Meira Novan kiinteistön luoteispuolelta Kuntoilijantielle, Kuntoilijantietä Palkkitielle, ja siitä edelleen Fallbackantielle.

# VAIHTOEHTO B - ILMAKUVA JA ALUELEIKKAUS



ILMAKUVA



Latu

Puistokylä

Rykmentinpuisto

ALUELEIKKAUS 1:2000

# VAIHTOEHTO B - LIITTYMINEN YMPÄRISTÖÖN



# VAIHTOEHTO C - HAVAINNEKUVA



Rakentamisen eteläreuna rajautuu vanhan ampumaradan maavalleihin. Vanhaa metsää kaadetaan rakentamisen tieltä maltillisesti. Metsäiset viheryhteydet säilyvät alueen ympärillä. Yhteys etelään Kuntoilijantien kautta Meira Novan kiinteistön luoteispuolelta.

- + Kyläaukio
- + Laajat viheryhteydet
- Katua runsaasti suhteessa rakentamiseen
- Yhteys itään jää pitkäksi alueen tulevaisuutta ajatellen
- Olemassaolevaa vanhaa metsää poistuu n. 7%, (75% vähemmän vuoden 2013 luonnoksiin verrattuna)

Kortteli	ala	e	kem
AP 1	12 200	0,45	5 500
AP 2	9 200	0,45	4 100
AP 3	5 700	0,46	2 600
AP 4	7 600	0,45	3 400
AP 5	6 500	0,71	4 600
AP 6	8 800	0,70	6 200
AP 7	9 200	0,71	6 500
AP 8	11 500	0,70	8 100
<b>Yhteensä</b>	<b>70 700</b>	<b>0,58</b>	<b>41 000</b>

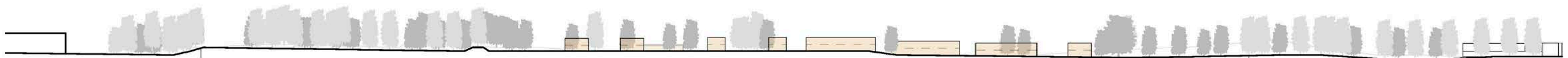
Katua **2308 m**  
**38 100 m<sup>2</sup>**

1 ylikulkusilta  
2 alikulkutunnelia

# VAIHTOEHTO C - ILMAKUVA JA ALUELEIKKAUS



ILMAKUVA



Latu

Puistokylä

Rykmentinpuisto

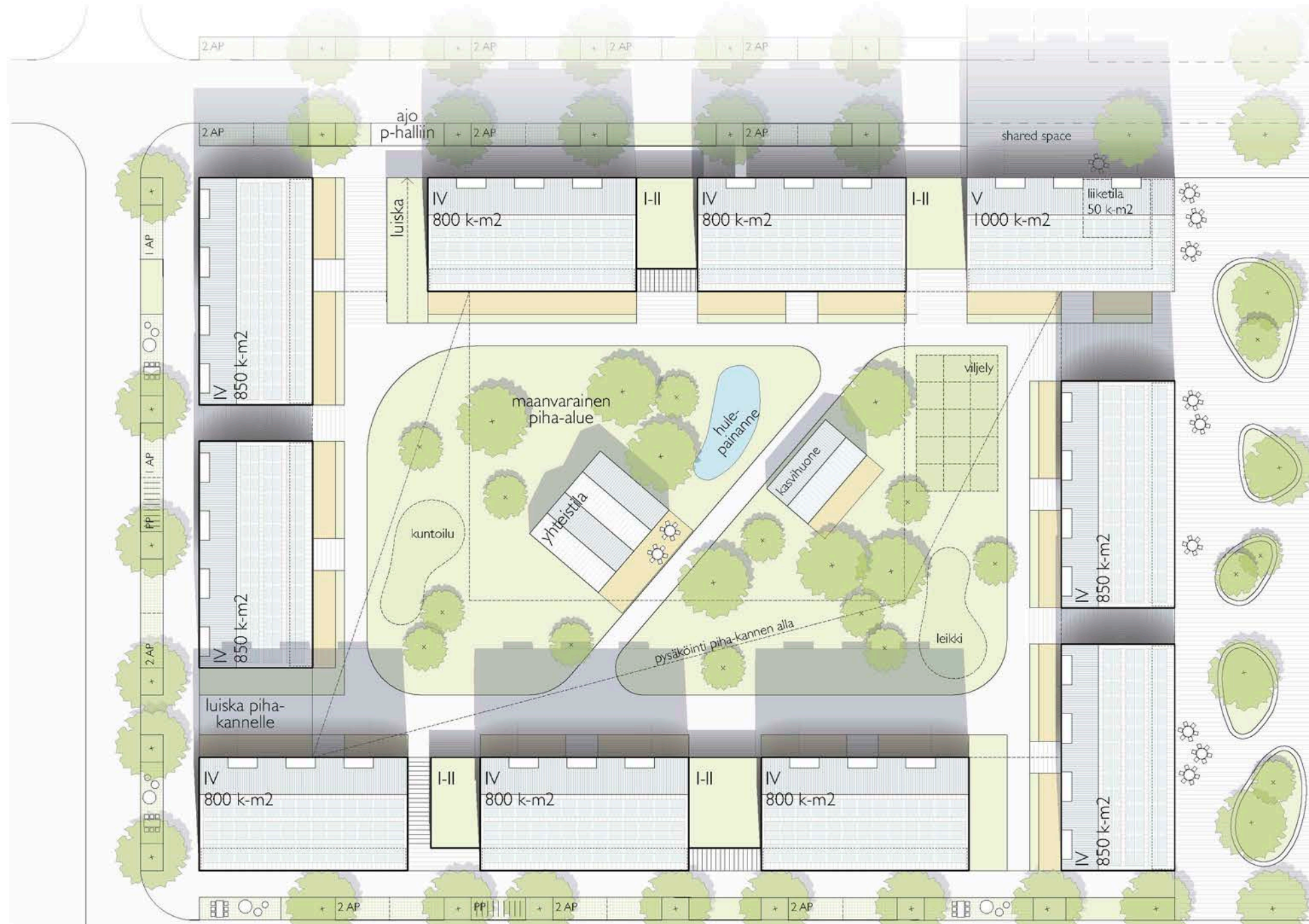
ALUELEIKKAUS 1:2000

# VAIHTOEHTO C - LIITTYMINEN YMPÄRISTÖÖN



# ESIMERKKI AKR-KORTTELISTA

Korttelitehokkuus 1,0



## 05 PUUKERROSTALO

PALOLUOKKA P1, SPRINKLAUS  
4-5,5-KERROSTA  
1-2-KERROKSISET RAKENNUKSIÄ YHDISTÄVÄT OSAT

PYSÄKÖINTI PIHAKANNEN ALAPUOLISESSA 1-KERROK-  
SISSISSÄ PARKKIHALLISSA

YHTEISTILAT RAKENNUKSISSA SEKÄ PIHA-ALUEELLA.

YHTEISPIHASTA OSA MAANVARAISTA  
MAHDOLLISUUKSIEN MUKAAN. TÄLLÄ ALUEELLA  
SÄILYTETÄÄN KASVILLISUUTTA / ISTUTETAAN SUUREMPIA  
PUITA. PIHA-ALUEELLE VOIDAAN SIIJOITTA MYÖS ESIM.  
KERHOTILA-RAKENNUS, TYÖTILOJA, KASVIHUONE,  
KIERRÄTYSHUONE, VIJELYLAATIKOITA YMS.

RUNKO MASSIIVIPUUTA - HIILINIELU  
ESIM. PUUSUURELEMENTIT TAI -TILAELEMENTIT  
MASSIIVIRAKENTEITA HYÖDYNTÄEN.

VÄESTÖNSUOJAT - KORTTELIIN ESIM. 2 KPL  
VÄESTÖNSUOJAA YHTEISJÄRJESTELYN

RAKENNUKSET RAJAUTUVAT TIUKASTI KATULINJAAN.

AURINKOPANEELIT HARJAKATON TOISELLA LAPPEELLA  
HYVÄÄN ILMANSUUNTAAN.  
ILMA-VESILÄMPÖPUMPUT TAI ILMALÄMPÖPUMPUT  
INTEGROITUNA RAKENNUKSEEN, ESIM. PARVEKKEELLE.  
KORTTELIIN JÄTEVEDEN LÄMMÖNTALTEENOTTO.  
PARVEKEYÖHYKE MAHDOLLISINE SÄLEIKKÖINEEN  
LÄMPIMÄÄN ILMANSUUNTAAN TOIMII PASSIIVISENA  
AURINGONSUOJANA.

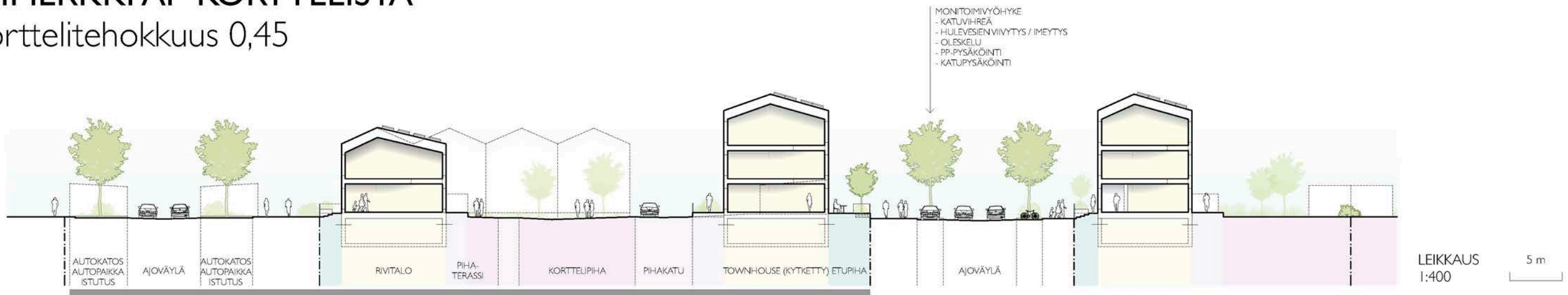
HULEVESIEN VIIVYTYYS JA IMEYTYYS MM. MAANVARAISILLA  
PIHA-ALUEELLA PAINANTEISSA / SADEPUUTARHOISSA

LEIKKAUS  
& HAVAINNEKUVA  
1:500

0 m 5 m 15 m

# ESIMERKKI AP-KORTTELISTA

Korttelitehokkuus 0,45



## 04 RIVITALOT

RIVITALO  
 2-KERROKINEN, PALOLUOKKA P3

TOWNHOUSE (KYTKETTY) KADUN PUOLELLA  
 3-KERROKINEN, PALOLUOKKA P2

PYSÄKÖINTI OSIN KESKITETTY NAAPURITONTIN  
 KANSSA YHTEISELLE MAANTASOPYSÄKÖINTI-ALUEELLE

TOWNHOUSEN (KYTKETTY) PYSÄKÖINTI  
 RAKENNUSTEN VÄLIIN SJOITTUVISSA AUTOTALLEISSA/  
 AUTOKATOKSISSA JA NIIDEN EDUSTALLA

JÄTEHUOLTO, TEKN. TILAT KESKITETTY

YHTEISPIHALLA LEIKKI- JA OLESKELUALUEET,  
 HULEVESIPAINANNE, KASVIHUONE TMS. YHTEISTILAA

RUNKO MASSIIVPUUTA - HIILINIELU  
 KELLARIN MAHDOLLISUUS TARKISTETTAVA ALUEITTAIN

VÄESTÖNSUOJA 1 KPL MAAN PÄÄLLÄ TAI TONTTIJAKO  
 MAX 1200 k-m<sup>2</sup> OSIIN

KATUJEN SUUNTIIN ETUPIHA TAI SISÄÄNKÄYNTIPIHA  
 SUUNTAUKSEN MUKAAN, MAHDOLLISTAVAT  
 PUOLIJULKISEN/PUOLITYKSITYISEN LIITTYMÄN  
 KATUTILAAN

ESTEETTÖMYYS

PIHAN PUOLELTA  
 - LUISKA  
 - NOSTINVARAUS

TAI  
 KADUN PUOLELTA  
 - SISÄÄNKÄYNTIPIHA  
 - NOSTINVARAUS

AURINKOPANEELIT HARJAKATON TOISELLA LAPPELLA  
 HYVÄÄN ILMANSUUNTAAN.  
 ILMA-VESILÄMPÖPUMPUT TAI ILMALÄMPÖPUMPUT  
 INTEGROITUNA RAKENNUKSEEN, ESIM. PARVEKKEELLE  
 TMS. SYVENNYKSEEN

PIHARAKENNUKSET (AUTOKATOKSET, TEKN. TILAT)  
 PUURAKENTEISET VIHHERKATOIN, NIILLE OMA  
 RAKENNUSOIKEUS

HULEVESIEN VIIVYTYS JA IMEYTYS MM.  
 MAANVARAISILLA  
 PIHA-ALUEELLA PAINANTEISSA JA SADEPUUTARHOISSA



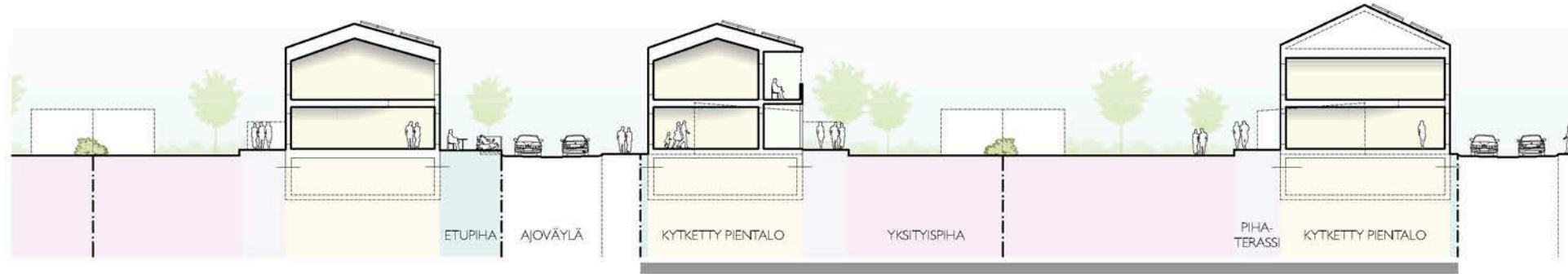
HAVAINNEKUVA  
 1:500

0 m 5 m 15 m



# ESIMERKKI AP- JA A-KORTTELEISTA

Korttelitehokkuus 0,4



## 02a KYTKETTY PIENTALOT

PALOLUOKKA P3

VÄHINTÄÄN 2-KERROKSIINEN

PYSÄKÖINTITONTILLA - AUTOPAIKAT AUTOTALLISSA TAI AUTOKATOKSESSA

JÄTEHUOLTO JA TEKN.TILA TONTILLA, ESIM. AUTOKATOKSEN YHTEYDESSÄ

RAKENNUKSEN RUNKO MASSIIVIPUUTA - HIILINIELU  
KELLARIN MAHDOLLISUUS TARKISTETTAVA ALUEITTAIN

RAKENNUKSEN ILME MODERNI  
HIRSIRAKENNUKSISSA LYHYET NURKAT YMS.

RAKENNUS SIOITTUU KADUN PUOLELLA LÄHES TONTIN RAJAAN KIINNI. AUTOTALLI/AUTOKATOS/VARASTO-RAKENNUS KYTKEE ASUINRAKENNUKSET TOISIINSA. PALO-OSASTOINTIPERIAATE HUOMIOITAVA TONTINRAJALLA ESIM. KAAVAMÄÄRÄYKSISSÄ, PERIAATTEET ERI ETÄISYYKSILLE: 0 m, 0...4 m, 4...8 m, >8 m.

AURINKOPANEELIT HARJAKATON TOISELLA LAPPEELLA HYVÄÄN ILMANSUUNTAAN.  
ILMA-VESILÄMPÖPUMPUT TAI ILMALÄMPÖPUMPUT INTEGROITUNA RAKENNUKSEEN, ESIM. PARVEKKEELLE TMS. SYVENNYKSEEN

PIHARAKENNUKSET (AUTOTALLI, AUTOKATOS, VARASTO..) PUURAKENTEISET VIHHERKATOIN, NIILLE OMA RAKENNUSOIKEUS

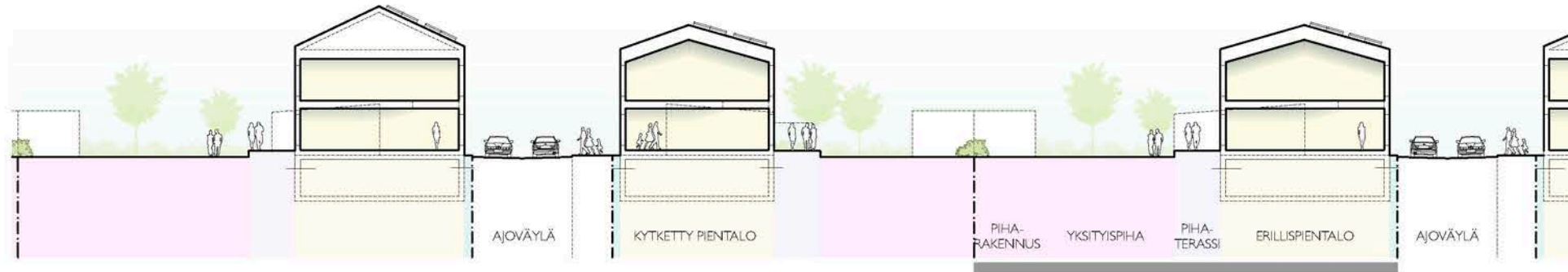
HULEVESIEN VIIVYTYS JA IMEYTYS TONTILLA, ESIM. HULEVESIKASETTIEN AVULLA

LEIKKAUS  
& HAVAINNEKUVA  
1:400



# ESIMERKKI AO-KORTTELISTA

Korttelitehokkuus 0,3



## 01 ERILLISPIENTALOT

PALOLUOKKA P3

VÄHINTÄÄN 2-KERROKSIINEN

PYSÄKÖINTITONTILLA - TOINEN AP AUTOTALLISSA TAI AUTOKATOKSESSA, TOINEN AP "ETUPIHALLA"

JÄTEHUOLTO JA TEKN.TILA TONTILLA, ESIM. AUTOKATOKSEN YHTEYDESSÄ

RAKENNUKSEN RUNKO MASSIIVIPUUTA - HIILINIELU  
KELLARIN MAHDOLLISUUS TARKISTETTAVA ALUEITTAIN

RAKENNUKSEN ILME MODERNI  
HIRSIRAKENNUKSISSA LYHYET NURKAT YMS.

RAKENNUS SIOITTUU KADUN PUOLELLA LÄHESTONTIN RAJAAN KIINNI.

ASUINRAKENNUSTEN ETÄISYYS TOISISTAAN min. 8 m  
AUTOKATOSRAKENNUKSEN ETÄISYYS NAAPURIN ASUINRAKENNUKSESTA min. 4 m.

AURINKOPANEELIT HARJAKATON TOISELLA LAPPEELLA  
HYVÄÄN ILMANSUUNTAAN.  
ILMA-VESILÄMPÖPUMPUT TAI ILMALÄMPÖPUMPUT  
INTEGROITUNA RAKENNUKSEEN, ESIM. PARVEKKEELLE TMS.  
SYVENNYKSEEN

PIHARAKENNUKSET (AUTOTALLI, AUTOKATOS, VARASTO..) PUURAKENTEISET VIHHERKATOIN, NIILLE OMA RAKENNUSOIKEUS

HULEVESIEN VIIVYTYS JA IMEYTYS TONTILLA, ESIM. HULEVESIKASETTIEN AVULLA

LEIKKAUS  
& HAVAINNEKUVA  
1:400

